

Juventus

Vox Juventus

HB-Nr. 499505 aAa: 423 Beta Kasein: A2A2 Kappa Kasein: AA Haplotypen: -
Reg. Nr. HODEU001406872078

Pedigree

Real Syn x VG-86 Massey x Maximus x VG-88 Marius x Modesty x VG-87 Daddy x VG-87
Robust x VG-87 Zenith x Rudy Missy EX-92 Familie

Funktionalität

Konzeption Kühe	CCR	+
Zellzahl	SCS	2,57
Nutzungsdauer	PL	+5,00
Überlebensfähigkeit	LIV	+3,10
Kalbeverlauf direkt	SCE	1,40
Kalbeverlauf maternal	DCE	1,60

Gesundheit

Gesundheitsindex	Health index	+9,90
Mastitis	Mastitis	+5,20
Klauengesundheit	Hoof health	-
Ketose	Ketose	+0,60
Labmagenverlagerung	Disp. Abomasum	+0,40
Metritis	Metritis	+1,10
Nachgeburtsverlagerung	Ret. Placenta	-0,20

Exterieur

PTAT +0,59

Milchtyp	DC	-0,43
Körper	BC	-0,19
Fundament	F&L	+0,53
Euter	UDC	+0,64

Linear

		-2	0	2	
Größe	klein			-0.24	groß
Milchcharakter	wenig			-0.43	viel
Körpertiefe	wenig			-0.67	viel
Stärke	schwach			-0.29	stark
Beckenneigung	ansteigend			-0.02	abfallend
Beckenbreite	schmal			-0.42	breit
Hinterbeinwinkelung	steil			+0.34	gewinkelt
Hinterbeinstellung	hackeneng			+0.11	parallel
Klauenwinkel	flach			+0.11	hoch
Fundament gesamt	schlecht			+0.56	gut
Hintereuterhöhe	tief			+0.55	schmal
Hintereuterbreite	hoch			+0.27	breit
Zentralband	schwach			-0.08	hoch
Strichplatzierung vorn	außen			-0.29	stark
Strichplatzierung hinten	außen			-0.48	innen
Vordereuteraufhängung	lose			+0.99	innen
Eutertiefe	tief			+1.10	fest
Strichlänge	kurz			+0.21	hoch

BULLSEYE
GENETICS

SexedULTRA4M



- Index Niederlande: 373 NVI
- Index Frankreich: 216 ISU
- Index Spanien: 1299 ICO
- Index Polen: 167 PF

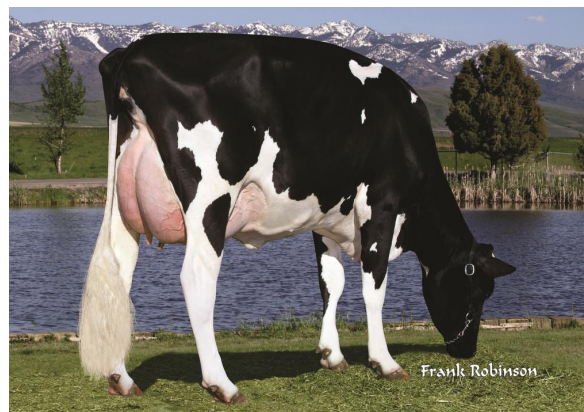
Gesamtzuchtwert 12-2025
\$NM 725 gTPI 3195

Leistung

Milch	+508	Eiweiß %	+0,03
Fett %	+0,12	Eiweiß	+25
Fett	+52	Fett & Eiweiß	



Seagull-Bay Miss America EX-91



Ammon Peachey Shauna EX-92

