

# Skyliner-Red

## NH Evolution Skyliner-Red

HB-Nr. 499196 aAa: 243 Beta Kasein: A1A1 Kappa Kasein: BB Haplotypen: HRR

Reg. Nr. HODEU000771045121

### Pedigree

Sputnik x VG-85 Gywer x VG-85 Styx x VG-85 Pat-Red x VG-85 Hydro x VG-88 Epic x  
Des-Y-Gen Planet Silk EX-90

### Funktionalität

Konzeption Kühe	CCR	
Zellzahl	SCS	2,75
Nutzungsdauer	PL	+2,00
Überlebensfähigkeit	LIV	+0,70
Kalbeverlauf direkt	SCE	0,90
Kalbeverlauf maternal	DCE	1,60

### Gesundheit

Gesundheitsindex	Health index	+1,10
Mastitis	Mastitis	+0,80
Klauengesundheit	Hoof health	-
Ketose	Ketose	-0,50
Labmagenverlagerung	Disp. Abomasum	+0,00
Metritis	Metritis	+0,50
Nachgeburtsverlagerung	Ret. Placenta	-0,70

### Exterieur

PTAT -0,08

Milchtyp	DC	-0,10
Körper	BC	-0,37
Fundament	F&L	+1,33
Euter	UDC	-0,21

### Linear

		-2	0	2	
Größe	klein			-0.20	groß
Milchcharakter	wenig			-0.10	viel
Körpertiefe	wenig			-0.47	viel
Stärke	schwach			-0.37	stark
Beckenneigung	ansteigend			+0.26	abfallend
Beckenbreite	schmal			-0.42	breit
Hinterbeinwinkelung	steil			-0.92	gewinkelt
Hinterbeinstellung	hackeneng			+1.55	parallel
Klauenwinkel	flach			+0.79	hoch
Fundament gesamt	schlecht			+1.14	gut
Hintereuterhöhe	tief			+0.08	schmal
Hintereuterbreite	hoch			+0.17	breit
Zentralband	schwach			-0.46	hoch
Strichplatzierung vorn	außen			-0.03	stark
Strichplatzierung hinten	außen			-0.72	innen
Vordereuteraufhängung	lose			-0.52	innen
Eutertiefe	tief			-0.38	fest
Strichlänge	kurz			+0.73	hoch

BULLSEYE  
GENETICS

SexedULTRA4M



- Top-10 RZG rotbunt weltweit
- fast +3000 kg Milch bei sehr guter Gesundheit
- beste Fundamente und Klauengesundheit
- niedrige Zellzahlen bei guter Melkbarkeit

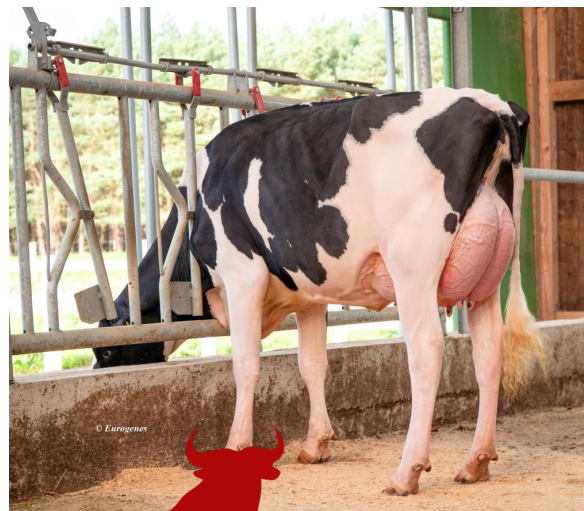
Gesamtzuchtwert 12-2025  
\$NM 335 gTPI 2756

### Leistung

Milch	+1774	Eiweiß %	-0,10
Fett %	-0,21	Eiweiß	+31
Fett	+15	Fett & Eiweiß	



NH Evolution Skyliner-Red



EHL S