

Outtake

Hat Outtake

HB-Nr. 499250 aAa: 243 Beta Kasein: A1A1 Kappa Kasein: BB Haplotypen: -
Reg. Nr. HODEU000364274953

Pedigree

Mirco x VG-86 Freemax x VG-86 Board x VG-87 Anton x VG-85 Mayfield x Hickorymea
Manoman Opine-P EX-90 Fam.

Funktionalität

Töchterfruchtbarkeit	DPR	+0,20
Zellzahl	SCS	2,82
Nutzungsdauer	PL	+5,00
Überlebensfähigkeit	LIV	+1,70
Kalbeverlauf direkt	SCE	1,80
Kalbeverlauf maternal	DCE	1,50

Gesundheit

Gesundheitsindex	Health index	+4,90
Mastitis	Mastitis	+1,50
Klauengesundheit	Hoof health	-
Ketose	Ketose	+1,10
Labmagenverlagerung	Disp. Abomasum	+0,70
Metritis	Metritis	+1,10
Nachgeburtsverlagerung	Ret. Placenta	-0,50

Exterieur

PTAT +1,68

Milchtyp	DC	+0,32
Körper	BC	+0,95
Fundament	F&L	+0,69
Euter	UDC	+1,82

Linear

		-2	0	2	
Größe	klein			+1.66	groß
Milchcharakter	wenig			+0.32	viel
Körpertiefe	wenig			+0.20	viel
Stärke	schwach			+0.67	stark
Beckenneigung	ansteigend			+0.53	abfallend
Beckenbreite	schmal			+1.27	breit
Hinterbeinwinkelung	steil			-1.25	gewinkelt
Hinterbeinstellung	hackeneng			+1.23	parallel
Klauenwinkel	flach			+1.42	hoch
Fundament gesamt	schlecht			+0.94	gut
Hintereuterhöhe	tief			+2.86	schmal
Hintereuterbreite	hoch			+2.19	breit
Zentralband	schwach			+0.49	hoch
Strichplatzierung vorn	außen			+0.42	stark
Strichplatzierung hinten	außen			+0.35	innen
Vordereuteraufhängung	lose			+2.09	innen
Eutertiefe	tief			+2.34	fest
Strichlänge	kurz			+0.90	hoch

- Exterieurvererber auf sehr gutem Gesamtniveau
- Stärke und prima Euter
- langlebige und gesunde Kühe

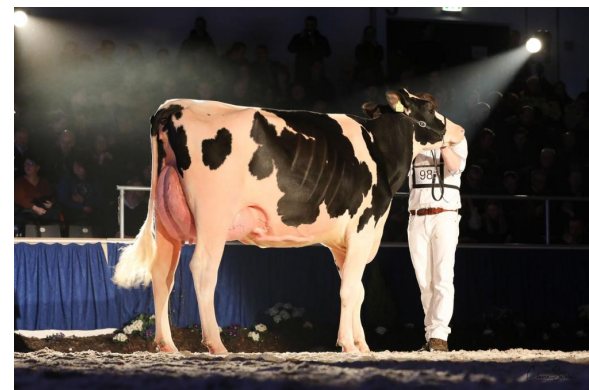
Gesamtzuchtwert 04-2024
\$NM 709 gTPI 2737

Leistung

Milch	+1314	Eiweiß %	+0,02
Fett %	-0,01	Eiweiß	+48
Fett	+48	Fett & Eiweiß	



HAT Outtake



Granddam: EHL Obama VG-86 (Reserve Int. Champion SDB)

