

# High Caliber

## Dwgood High Caliber-ET

HB-Nr. 773114 aAa: 213 Beta Kasein: A1A1 Kappa Kasein: BB Haplotypen: -  
Reg. Nr. HO840003251632075

### Pedigree

Overdo x VG-86 AltaZazzle x Crimson x VG-85 Modesty x VG-85 Tuffenuff x VG-87 O-Daddy  
x VG-87 Robust x Rudy Missy EX-92 Fam.

### Funktionalität

Konzeption Kühe	CCR	
Zellzahl	SCS	2,63
Nutzungsdauer	PL	+2,90
Überlebensfähigkeit	LIV	+1,40
Kalbeverlauf direkt	SCE	0,90
Kalbeverlauf maternal	DCE	0,70

### Gesundheit

Gesundheitsindex	Health index	+7,90
Mastitis	Mastitis	+3,30
Klauengesundheit	Hoof health	-
Ketose	Ketose	+0,30
Labmagenverlagerung	Disp. Abomasum	+0,30
Metritis	Metritis	+1,70
Nachgeburtsverlagerung	Ret. Placenta	+0,60

### Exterieur

PTAT +0,78

Milchtyp	DC	+0,14
Körper	BC	-0,28
Fundament	F&L	+0,40
Euter	UDC	+1,19

### Linear

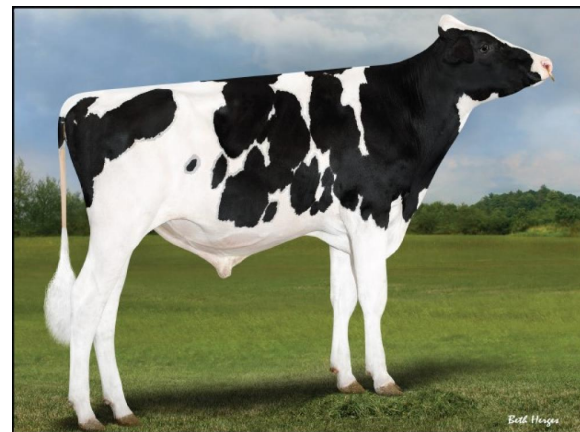
		-2	0	2	
Größe	klein			-0.25	groß
Milchcharakter	wenig			+0.14	viel
Körpertiefe	wenig			-0.24	viel
Stärke	schwach			-0.27	stark
Beckenneigung	ansteigend			+0.65	abfallend
Beckenbreite	schmal			+0.34	breit
Hinterbeinwinkelung	steil			-0.83	gewinkelt
Hinterbeinstellung	hackeneng			+0.41	parallel
Klauenwinkel	flach			+0.70	hoch
Fundament gesamt	schlecht			+0.29	gut
Hintereuterhöhe	tief			+0.85	schmal
Hintereuterbreite	hoch			+0.96	breit
Zentralband	schwach			+0.17	hoch
Strichplatzierung vorn	außen			+0.99	stark
Strichplatzierung hinten	außen			+0.91	innen
Vordereuteraufhängung	lose			+1.59	innen
Eutertiefe	tief			+1.25	fest
Strichlänge	kurz			-0.04	hoch



Gesamtzuchtwert 12-2025  
\$NM 561 gTPI 3077

### Leistung

Milch	+41	Eiweiß %	+0,09
Fett %	+0,22	Eiweiß	+24
Fett	+60	Fett & Eiweiß	



Dwgood High Caliber-ET



2nd dam: Speek-MT-ET VG-85

