

# Hank Aaron

## Higherransom Hank Aaron-ET

HB-Nr. 773502 aAa: 516 Beta Kasein: A2A2 Kappa Kasein: BB Haplotypen: -

Reg. Nr. HO840003216600254

### Pedigree

Pearce x VG-88 Lambda x S-S-I Doc Have Not EX-96 x VG-86 Jedi x VG-85 Massey x  
Cookiecutter MOM Halo VG-88 Fam.

### Funktionalität

Konzeption Kühe	CCR	+
Zellzahl	SCS	2,98
Nutzungsdauer	PL	+2,80
Überlebensfähigkeit	LIV	-1,70
Kalbeverlauf direkt	SCE	1,40
Kalbeverlauf maternal	DCE	1,60

### Gesundheit

Gesundheitsindex	Health index	+8,30
Mastitis	Mastitis	+2,50
Klauengesundheit	Hoof health	-
Ketose	Ketose	+1,20
Labmagenverlagerung	Disp. Abomasum	+0,90
Metritis	Metritis	+2,00
Nachgeburtsverlagerung	Ret. Placenta	+0,30

### Exterieur

PTAT +2,68

Milchtyp	DC	+1,78
Körper	BC	+0,69
Fundament	F&L	+2,17
Euter	UDC	+2,22

### Linear

	-2	0	2	
Größe	klein		+1.02	groß
Milchcharakter	wenig		+1.78	viel
Körpertiefe	wenig		+1.34	viel
Stärke	schwach		+1.07	stark
Beckenneigung	ansteigend		-2.40	abfallend
Beckenbreite	schmal		+2.41	breit
Hinterbeinwinkelung	steil		+0.20	gewinkelt
Hinterbeinstellung	hackeneng		+2.77	parallel
Klauenwinkel	flach		+1.99	hoch
Fundament gesamt	schlecht		+2.08	gut
Hintereuterhöhe	tief		+2.60	schmal
Hintereuterbreite	hoch		+3.15	breit
Zentralband	schwach		+2.00	hoch
Strichplatzierung vorn	außen		+1.90	stark
Strichplatzierung hinten	außen		+2.51	innen
Vordereuteraufhängung	lose		+2.55	innen
Eutertiefe	tief		+1.42	fest
Strichlänge	kurz		-0.76	hoch

BULLSEYE  
GENETICS



- Triple Aa 516
- super Exterieur
- S-S-I Doc Have Not EX-96

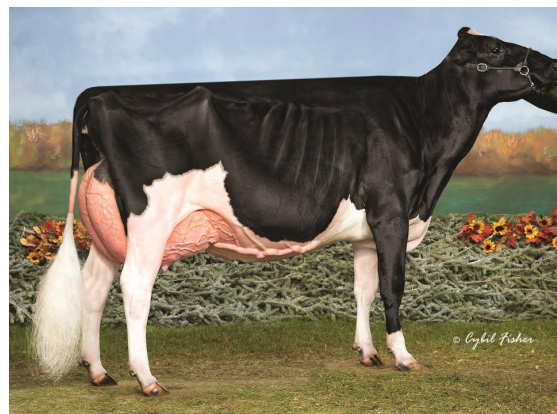
Gesamtzuchtwert 12-2025  
\$NM 301 gTPI 3032

### Leistung

Milch	+396	Eiweiß %	+0,05
Fett %	+0,02	Eiweiß	+27
Fett	+23	Fett & Eiweiß	



Hank Aaron



S-S-I Doc Have Not EX-96

