

Balans

BJ Balans

HB-Nr. 772854 aAa: n.v. Beta Kasein: A1A2 Kappa Kasein: AB Haplotypen: HH6

NAAB-code: Reg. Nr. 616005446322068



Pedigree

Pellegrino x Topmodel x Robson x Pen-Col Supersire Beth x VG-87 Grafeeti x VG-86 Super x VG-86 Givenchy x VG-88 BWMarshall

Funktionalität

Töchterfruchtbarkeit	RZR	DPR	111
Zellzahl	RZS	SCS	119
Nutzungsdauer	RZN	PL	120
Melkbarkeit	RZD	MS	92
Kalbeverlauf direkt	KVd	SCE	105
Kalbeverlauf maternal	RZKm	DCE	115
Body Condition Score	BCS	BCS	103

Gesundheit

Gesundheitsindex	RZGesund	119
Eutergesundheit	RZEuterfit	110
Klauengesundheit	RZKlauen	106
Fruchtbarkeit	RZRepro	111
Stoffwechselstabilität	RZMetabol	108
Mortellaro-Resistenz	DDcontrol	100
Kälberfitness	RZKälberfit	106
Persistenz	RZPersistenz	100

Exterieur

RZE 124

Milchtyp	DC	109
Körper	BC	109
Fundament	F&L	98
Euter	UDC	128

Linear

		76	100	124		
Größe	klein				119	groß
Rippenstruktur	flach				107	gewölbt
Körpertiefe	wenig				108	viel
Stärke	schwach				110	stark
Beckenneigung	ansteigend				114	abfallend
Beckenbreite	schmal				104	breit
Hinterbeinwinkelung	steil				102	gewinkelt
Klauenwinkel	flach				98	hoch
Sprunggelenk	derb				99	trocken
Hinterbeinstellung	nach außen				96	parallel
Vorderbeinstellung	nach außen				99	parallel
Bewegung	schlecht				99	gut
Hintereuterhöhe	tief				136	hoch
Zentralband	schwach				122	stark
Strichplatzierung vorn	außen				96	innen
Strichplatzierung hinten	außen				109	innen
Vordereuteraufhängung	lose				116	fest
Euterbalance	hinten tief				117	vorne tief
Eutertiefe	tief				117	hoch
Strichlänge	kurz				104	lang

- Bullenvater mit alternativem Pedigree
- 159 RZG in Kombination mit 130 Euter
- ideale Strichplatzierung und Strichlänge
- hohe Leistung

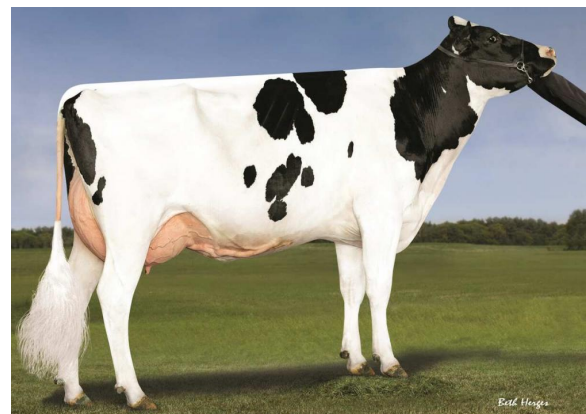
Gesamtzuchtwert 04-2024
RZG 155 RZ€ 2330

Leistung RZM 145

Milch	+1756	Eiweiß %	-0,03
Fett %	+0,05	Eiweiß kg	+57
Fett kg	+75		



BJ Balans



Same family: Pen-Col Rubicon Beth VG-87

