

Sir Silky-Red

NH Sir Silky-Red

HB-Nr. 499195 aAa: 234 Beta Kasein: A1A1 Kappa Kasein: AB Haplotypen: HRR

NAAB-code: Reg. Nr. 276000771045129

Pedigree

Ronald x EX-91 Arvis x VG-86 Snowman x Planet Silk EX-90 x VG-86 Bolton x Glen
Drummond Splendor VG-86 Fam.

Funktionalität

Töchterfruchtbarkeit	RZR	DPR	116
Zellzahl	RZS	SCS	116
Nutzungsdauer	RZN	PL	113
Melkbarkeit	RZD	MS	103
Kalbeverlauf direkt	KVd	SCE	102
Kalbeverlauf maternal	RZKm	DCE	109
Body Condition Score	BCS	BCS	88

Gesundheit

Gesundheitsindex	RZGesund	109
Eutergesundheit	RZEuterfit	103
Klauengesundheit	RZKlauen	104
Fruchtbarkeit	RZRepro	108
Stoffwechselstabilität	RZMetabol	104
Mortellaro-Resistenz	DDcontrol	101
Kälberfitness	RZKälberfit	97
Persistenz	RZPersistenz	103

Exterieur

RZE 130

Milchtyp	DC	119
Körper	BC	100
Fundament	F&L	108
Euter	UDC	130

Linear

		76	100	124	
Größe	klein				134 groß
Rippenstruktur	flach				107 gewölbt
Körpertiefe	wenig				108 viel
Stärke	schwach				97 stark
Beckenneigung	ansteigend				100 abfallend
Beckenbreite	schmal				99 breit
Hinterbeinwinkelung	steil				84 gewinkelt
Klauenwinkel	flach				124 hoch
Sprunggelenk	derb				98 trocken
Hinterbeinstellung	nach außen				103 parallel
Vorderbeinstellung	nach außen				88 parallel
Bewegung	schlecht				102 gut
Hintereuterhöhe	tief				126 hoch
Zentralband	schwach				108 stark
Strichplatzierung vorn	außen				109 innen
Strichplatzierung hinten	außen				102 innen
Vordereuteraufhängung	lose				123 fest
Euterbalance	hinten tief				102 vorne tief
Eutertiefe	tief				124 hoch
Strichlänge	kurz				100 lang

- roter Exterieurvererber aus Bundesschau Champion
- beste Euter (133)
- Milchleistung mit sehr guter Tö.-Fruchtbarkeit

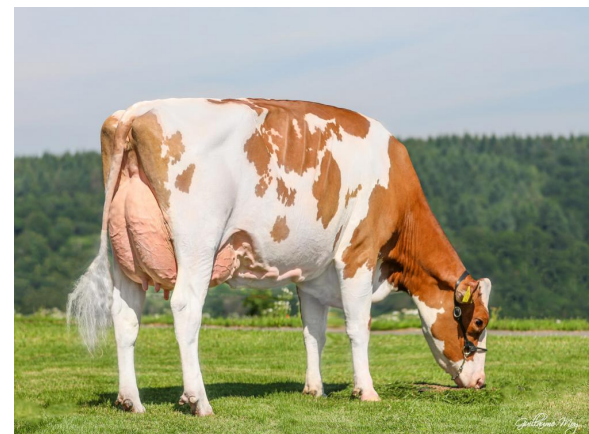
Gesamtzuchtwert 04-2024
RZG 126 RZ€ 842

Leistung RZM 110

Milch	+1128		
Fett %	-0,37	Eiweiß %	-0,21
Fett kg	+7	Eiweiß kg	+17



NH Sir Silky-Red



Dam: NH Arvis Silky-Red EX-91

