

Outtake

Hat Outtake

HB-Nr. 499250 aAa: 243 Beta Kasein: A1A1 Kappa Kasein: BB Haplotypen: -
NAAB-code: 725HO00013 Reg. Nr. 276000364274953

Pedigree

Mirco x VG-86 Freemax x VG-86 Board x VG-87 Anton x VG-85 Mayfield x Hickorymea
Manoman Opine-P EX-90 Fam.

Funktionalität

Töchterfruchtbarkeit	RZR	DPR	108
Zellzahl	RZS	SCS	111
Nutzungsdauer	RZN	PL	120
Melkbarkeit	RZD	MS	94
Kalbeverlauf direkt	KVd	SCE	107
Kalbeverlauf maternal	RZKm	DCE	116
Body Condition Score	BCS	BCS	106

Gesundheit

Gesundheitsindex	RZGesund	117
Eutergesundheit	RZEuterfit	102
Klauengesundheit	RZKlauen	109
Fruchtbarkeit	RZRepro	105
Stoffwechselstabilität	RZMetabol	117
Mortellaro-Resistenz	DDcontrol	107
Kälberfitness	RZKälberfit	109
Persistenz	RZPersistenz	110

Exterieur

RZE 133

Milchtyp	DC	109
Körper	BC	121
Fundament	F&L	112
Euter	UDC	125

Linear

		76	100	124	
Größe	klein				119 groß
Rippenstruktur	flach				108 gewölbt
Körpertiefe	wenig				112 viel
Stärke	schwach				113 stark
Beckenneigung	ansteigend				108 abfallend
Beckenbreite	schmal				121 breit
Hinterbeinwinkelung	steil				79 gewinkelt
Klauenwinkel	flach				118 hoch
Sprunggelenk	derb				91 trocken
Hinterbeinstellung	nach außen				115 parallel
Vorderbeinstellung	nach außen				105 parallel
Bewegung	schlecht				113 gut
Hintereuterhöhe	tief				128 hoch
Zentralband	schwach				104 stark
Strichplatzierung vorn	außen				107 innen
Strichplatzierung hinten	außen				96 innen
Vordereuteraufhängung	lose				117 fest
Euterbalance	hinten tief				114 vorne tief
Eutertiefe	tief				116 hoch
Strichlänge	kurz				108 lang

- Exterieurvererber auf sehr gutem Gesamtniveau
- Stärke und prima Euter
- langlebige und gesunde Kühe

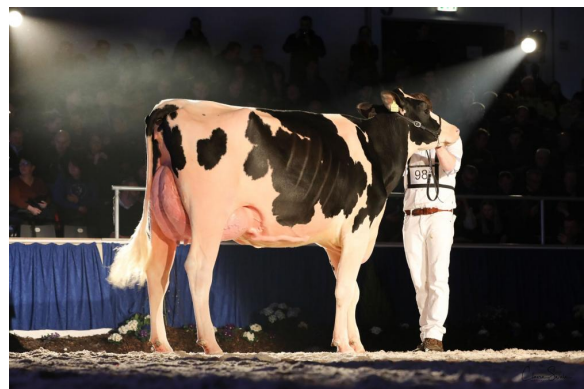
Gesamtzuchtwert 04-2024
RZG 149 RZ€ 1870

Leistung RZM 132

Milch	+1149	Eiweiß %	+0,01
Fett %	+0,07	Eiweiß kg	+40
Fett kg	+54		



HAT Outtake



Granddam: EHL Obama VG-86 (Reserve Int. Champion SDB)

