

Juventus

Vox Juventus

HB-Nr. 499505 aAa: 423 Beta Kasein: A2A2 Kappa Kasein: AA Haplotypen: -
NAAB-code: 725HO00032 Reg. Nr. 276001406872078

Pedigree

Real Syn x VG-86 Massey x Maximus x VG-88 Marius x Modesty x VG-87 Daddy x VG-87
Robust x VG-87 Zenith x Rudy Missy EX-92 Familie

Funktionalität

Töchterfruchtbarkeit	RZR	DPR	117
Zellzahl	RZS	SCS	144
Nutzungsdauer	RZN	PL	137
Melkbarkeit	RZD	MS	86
Kalbeverlauf direkt	KVd	SCE	106
Kalbeverlauf maternal	RZKm	DCE	113
Body Condition Score	BCS	BCS	111

Gesundheit

Gesundheitsindex	RZGesund	135
Eutergesundheit	RZEuterfit	129
Klauengesundheit	RZKlauen	116
Fruchtbarkeit	RZRepro	112
Stoffwechselstabilität	RZMetabol	109
Mortellaro-Resistenz	DDcontrol	108
Kälberfitness	RZKälberfit	113
Persistenz	RZPersistenz	107

Exterieur

RZE 119

Milchtyp	DC	101
Körper	BC	92
Fundament	F&L	123
Euter	UDC	113

Linear

		76	100	124	
Größe	klein				96 groß
Rippenstruktur	flach				98 gewölbt
Körpertiefe	wenig				96 viel
Stärke	schwach				98 stark
Beckenneigung	ansteigend				92 abfallend
Beckenbreite	schmal				86 breit
Hinterbeinwinkelung	steil				104 gewinkelt
Klauenwinkel	flach				96 hoch
Sprunggelenk	derb				113 trocken
Hinterbeinstellung	nach außen				119 parallel
Vorderbeinstellung	nach außen				131 parallel
Bewegung	schlecht				119 gut
Hintereuterhöhe	tief				106 hoch
Zentralband	schwach				106 stark
Strichplatzierung vorn	außen				97 innen
Strichplatzierung hinten	außen				101 innen
Vordereuteraufhängung	lose				114 fest
Euterbalance	hinten tief				104 vorne tief
Eutertiefe	tief				112 hoch
Strichlänge	kurz				102 lang

BELLSEYE
GENETICS

SexedULTRA4M



- Index Niederlande: 373 NVI
- Index Frankreich: 216 ISU
- Index Spanien: 1299 ICO
- Index Polen: 167 PF

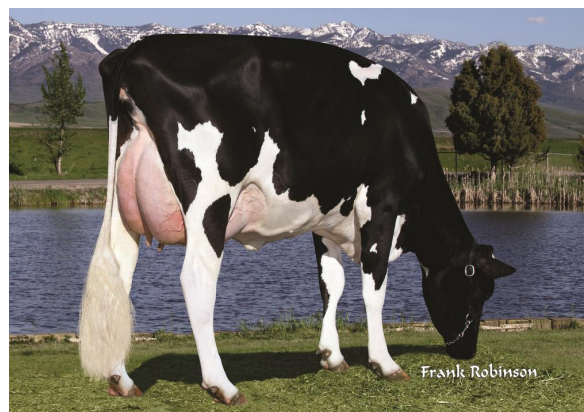
Gesamtzuchtwert 12-2025
RZG 158 RZ€ 2787

Leistung RZM 131

Milch	+1031		
Fett %	+0,46	Eiweiß %	+0,03
Fett kg	+93	Eiweiß kg	+39



Seagull-Bay Miss America EX-91



Ammon Peachey Shauna EX-92

