

Outtake

Hat Outtake

HB-Nr. 499250 aAa: 243 Beta Kasein: A1A1 Kappa Kasein: BB Haplotypen: -
NAAB-code: 725HO00013 Reg. Nr. 276000364274953

Pedigree

Mirco x VG-86 Freemax x VG-86 Board x VG-87 Anton x VG-85 Mayfield x Hickorymea
Manoman Opine-P EX-90 Fam.

Funktionalität

Töchterfruchtbarkeit	RZR	DPR	113
Zellzahl	RZS	SCS	112
Nutzungsdauer	RZN	PL	119
Melkbarkeit	RZD	MS	85
Kalbeverlauf direkt	KVd	SCE	105
Kalbeverlauf maternal	RZKm	DCE	117
Body Condition Score	BCS	BCS	107

Gesundheit

Gesundheitsindex	RZGesund	112
Eutergesundheit	RZEuterfit	103
Klauengesundheit	RZKlauen	111
Fruchtbarkeit	RZRepro	101
Stoffwechselstabilität	RZMetabol	110
Mortellaro-Resistenz	DDcontrol	111
Kälberfitness	RZKälberfit	106
Persistenz	RZPersistenz	109

Exterieur

RZE 128

Milchtyp	DC	112
Körper	BC	116
Fundament	F&L	103
Euter	UDC	127

Linear

		76	100	124	
Größe	klein				123 groß
Rippenstruktur	flach				112 gewölbt
Körpertiefe	wenig				102 viel
Stärke	schwach				108 stark
Beckenneigung	ansteigend				111 abfallend
Beckenbreite	schmal				126 breit
Hinterbeinwinkelung	steil				78 gewinkelt
Klauenwinkel	flach				110 hoch
Sprunggelenk	derb				93 trocken
Hinterbeinstellung	nach außen				113 parallel
Vorderbeinstellung	nach außen				102 parallel
Bewegung	schlecht				104 gut
Hintereuterhöhe	tief				133 hoch
Zentralband	schwach				103 stark
Strichplatzierung vorn	außen				112 innen
Strichplatzierung hinten	außen				99 innen
Vordereuteraufhängung	lose				112 fest
Euterbalance	hinten tief				113 vorne tief
Eutertiefe	tief				118 hoch
Strichlänge	kurz				115 lang

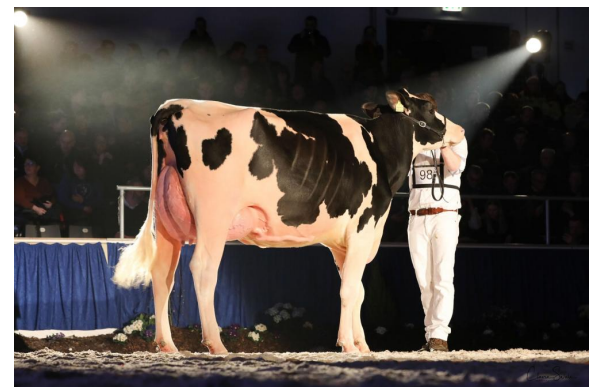
Gesamtzuchtwert 04-2026
RZG 138 RZ€ 1646

Leistung RZM 124

Milch	+1331	Eiweiß %	-0,02
Fett %	-0,05	Eiweiß kg	+44
Fett kg	+47		



HAT Outtake



Granddam: EHL Obama VG-86 (Reserve Int. Champion SDB)

