

# Juventus

## Vox Juventus

HB-Nr. 499505 aAa: 423 Beta Kasein: A2A2 Kappa Kasein: AA Haplotypen: -  
Reg. Nr. HODEU001406872078

### Pedigree

Real Syn x VG-86 Massey x Maximus x VG-88 Marius x Modesty x VG-87 Daddy x VG-87  
Robust x VG-87 Zenith x Rudy Missy EX-92 Familie

### Funktionalität

Konzeption Kühe	CCR	+
Zellzahl	SCS	2,57
Nutzungsdauer	PL	+5,30
Überlebensfähigkeit	LIV	+3,20
Kalbeverlauf direkt	SCE	1,30
Kalbeverlauf maternal	DCE	1,50

### Gesundheit

Gesundheitsindex	Health index	+9,90
Mastitis	Mastitis	+5,10
Klauengesundheit	Hoof health	-
Ketose	Ketose	+0,60
Labmagenverlagerung	Disp. Abomasum	+0,50
Metritis	Metritis	+1,10
Nachgeburtsverlagerung	Ret. Placenta	-0,20

### Exterieur

PTAT +0,61

Milchtyp	DC	-0,50
Körper	BC	-0,34
Fundament	F&L	+0,52
Euter	UDC	+0,65

### Linear

		-2	0	2	
Größe	klein			-0.23	groß
Milchcharakter	wenig			-0.50	viel
Körpertiefe	wenig			-0.71	viel
Stärke	schwach			-0.31	stark
Beckenneigung	ansteigend			+0.08	abfallend
Beckenbreite	schmal			-0.42	breit
Hinterbeinwinkelung	steil			+0.32	gewinkelt
Hinterbeinstellung	hackeneng			+0.11	parallel
Klauenwinkel	flach			+0.09	hoch
Fundament gesamt	schlecht			+0.55	gut
Hintereuterhöhe	tief			+0.56	schmal
Hintereuterbreite	hoch			+0.23	breit
Zentralband	schwach			-0.05	hoch
Strichplatzierung vorn	außen			-0.27	stark
Strichplatzierung hinten	außen			-0.47	innen
Vordereuteraufhängung	lose			+1.02	innen
Eutertiefe	tief			+1.14	fest
Strichlänge	kurz			+0.22	hoch

- Index Niederlande: 420 NVI
- Index Frankreich: 206 ISU
- Index Spanien: 1275 ICO
- Index Polen: 158 PF

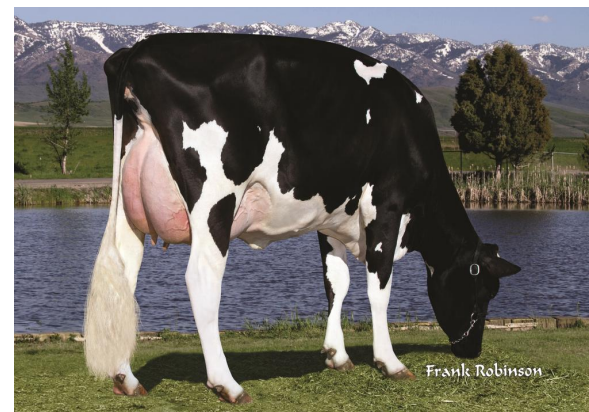
Gesamtzuchtwert 04-2026  
\$NM 727 gTPI 3175

### Leistung

Milch	+443	Eiweiß %	+0,04
Fett %	+0,12	Eiweiß	+24
Fett	+51	Fett & Eiweiß	



Seagull-Bay Miss America EX-91



Ammon Peachey Shauna EX-92

