

Skyliner-Red

NH Evolution Skyliner-Red

HB-Nr. 499196 aAa: 243 Beta Kasein: A1A1 Kappa Kasein: BB Haplotypen: HRR
Reg. Nr. HODEU000771045121

Pedigree

Sputnik x VG-85 Gywer x VG-85 Styx x VG-85 Pat-Red x VG-85 Hydro x VG-88 Epic x
Des-Y-Gen Planet Silk EX-90

Funktionalität

| | | |
|-----------------------|-----|-------|
| Konzeption Kühe | CCR | |
| Zellzahl | SCS | 2,77 |
| Nutzungsdauer | PL | +1,80 |
| Überlebensfähigkeit | LIV | +0,50 |
| Kalbeverlauf direkt | SCE | 0,90 |
| Kalbeverlauf maternal | DCE | 1,60 |

Gesundheit

| | | |
|------------------------|----------------|-------|
| Gesundheitsindex | Health index | +1,20 |
| Mastitis | Mastitis | +0,80 |
| Klauengesundheit | Hoof health | - |
| Ketose | Ketose | -0,50 |
| Labmagenverlagerung | Disp. Abomasum | +0,00 |
| Metritis | Metritis | +0,50 |
| Nachgeburtsverlagerung | Ret. Placenta | -0,60 |

Exterieur

PTAT -0,08

| | | |
|-----------|-----|-------|
| Milchtyp | DC | -0,13 |
| Körper | BC | -0,36 |
| Fundament | F&L | +1,29 |
| Euter | UDC | -0,13 |

Linear

| | | -2 | 0 | 2 | |
|--------------------------|------------|----|---|-------|-----------|
| Größe | klein | | | -0.28 | groß |
| Milchcharakter | wenig | | | -0.13 | viel |
| Körpertiefe | wenig | | | -0.50 | viel |
| Stärke | schwach | | | -0.40 | stark |
| Beckenneigung | ansteigend | | | +0.35 | abfallend |
| Beckenbreite | schmal | | | -0.46 | breit |
| Hinterbeinwinkelung | steil | | | -0.91 | gewinkelt |
| Hinterbeinstellung | hackeneng | | | +1.53 | parallel |
| Klauenwinkel | flach | | | +0.77 | hoch |
| Fundament gesamt | schlecht | | | +1.08 | gut |
| Hintereuterhöhe | tief | | | +0.16 | schmal |
| Hintereuterbreite | hoch | | | +0.25 | breit |
| Zentralband | schwach | | | -0.42 | hoch |
| Strichplatzierung vorn | außen | | | +0.02 | stark |
| Strichplatzierung hinten | außen | | | -0.62 | innen |
| Vordereuteraufhängung | lose | | | -0.44 | innen |
| Eutertiefe | tief | | | -0.40 | fest |
| Strichlänge | kurz | | | +0.72 | hoch |

- Top-10 RZG rotbunt weltweit
- fast +3000 kg Milch bei sehr guter Gesundheit
- beste Fundamente und Klauengesundheit
- niedrige Zellzahlen bei guter Melkbarkeit

Gesamtzuchtwert 04-2026

\$NM 323

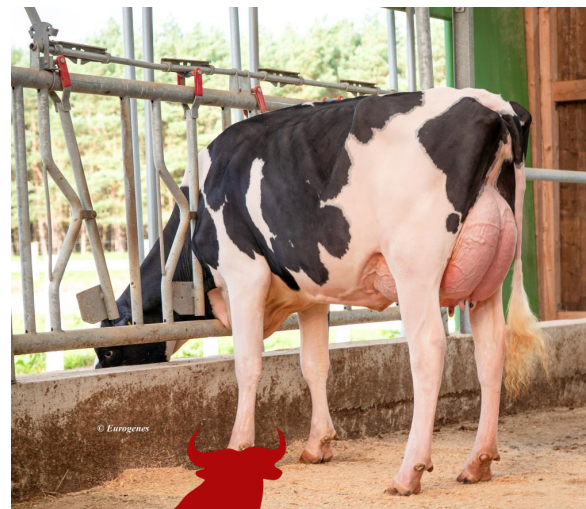
gTPI 2773

Leistung

| | | | |
|--------|-------|---------------|-------|
| Milch | +1786 | Eiweiß % | -0,10 |
| Fett % | -0,21 | Eiweiß | +30 |
| Fett | +14 | Fett & Eiweiß | |



NH Evolution Skyliner-Red



EHL S

