

# High Caliber

## Dwgood High Caliber-ET

HB-Nr. 773114 aAa: 213 Beta Kasein: A1A1 Kappa Kasein: BB Haplotypen: -  
Reg. Nr. HO840003251632075

### Pedigree

Overdo x VG-86 AltaZazzle x Crimson x VG-85 Modesty x VG-85 Tuffenuff x VG-87 O-Daddy  
x VG-87 Robust x Rudy Missy EX-92 Fam.

### Funktionalität

Konzeption Kühe	CCR	
Zellzahl	SCS	2,62
Nutzungsdauer	PL	+3,00
Überlebensfähigkeit	LIV	+1,50
Kalbeverlauf direkt	SCE	0,90
Kalbeverlauf maternal	DCE	0,80

### Gesundheit

Gesundheitsindex	Health index	+7,90
Mastitis	Mastitis	+3,50
Klauengesundheit	Hoof health	-
Ketose	Ketose	+0,30
Labmagenverlagerung	Disp. Abomasum	+0,30
Metritis	Metritis	+1,60
Nachgeburtsverlagerung	Ret. Placenta	+0,30

### Exterieur

PTAT +0,77

Milchtyp	DC	+0,01
Körper	BC	-0,26
Fundament	F&L	+0,47
Euter	UDC	+1,16

### Linear

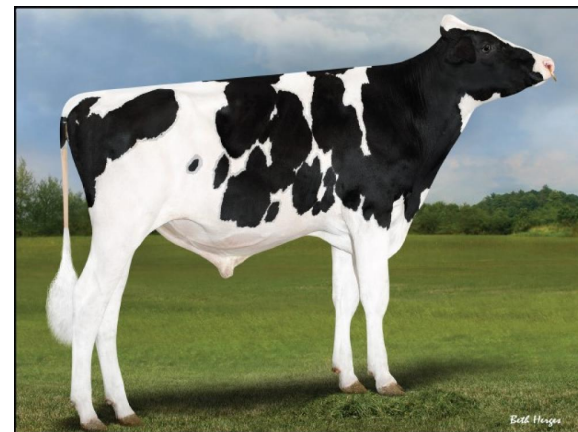
		-2	0	2	
Größe	klein			-0.32	groß
Milchcharakter	wenig			+0.01	viel
Körpertiefe	wenig			-0.35	viel
Stärke	schwach			-0.33	stark
Beckenneigung	ansteigend			+0.66	abfallend
Beckenbreite	schmal			+0.31	breit
Hinterbeinwinkelung	steil			-0.81	gewinkelt
Hinterbeinstellung	hackeneng			+0.42	parallel
Klauenwinkel	flach			+0.76	hoch
Fundament gesamt	schlecht			+0.35	gut
Hintereuterhöhe	tief			+0.77	schmal
Hintereuterbreite	hoch			+0.85	breit
Zentralband	schwach			+0.14	hoch
Strichplatzierung vorn	außen			+0.97	stark
Strichplatzierung hinten	außen			+0.89	innen
Vordereuteraufhängung	lose			+1.58	innen
Eutertiefe	tief			+1.27	fest
Strichlänge	kurz			-0.01	hoch



Gesamtzuchtwert 04-2026  
\$NM 547 gTPI 3035

### Leistung

Milch	-21	Eiweiß %	+0,09
Fett %	+0,22	Eiweiß	+22
Fett	+58	Fett & Eiweiß	



Dwgood High Caliber-ET



2nd dam: Speek-NT-ET VG-85

