

Juventus

Vox Juventus

HB-Nr. 499505 aAa: 423 Beta Kasein: A2A2 Kappa Kasein: AA Haplotypen: -
NAAB-code: 725HO00032 Reg. Nr. 276001406872078



SexedULTRA4M



Pedigree

Real Syn x VG-86 Massey x Maximus x VG-88 Marius x Modesty x VG-87 Daddy x VG-87
Robust x VG-87 Zenith x Rudy Missy EX-92 Familie

Funktionalität

Töchterfruchtbarkeit	RZR	DPR	116
Zellzahl	RZS	SCS	144
Nutzungsdauer	RZN	PL	136
Melkbarkeit	RZD	MS	86
Kalbeverlauf direkt	KVd	SCE	107
Kalbeverlauf maternal	RZKm	DCE	113
Body Condition Score	BCS	BCS	112

Gesundheit

Gesundheitsindex	RZGesund	133
Eutergesundheit	RZEuterfit	127
Klauengesundheit	RZKlauen	115
Fruchtbarkeit	RZRepro	112
Stoffwechselstabilität	RZMetabol	107
Mortellaro-Resistenz	DDcontrol	108
Kälberfitness	RZKälberfit	115
Persistenz	RZPersistenz	104

Exterieur

RZE 119

Milchtyp	DC	102
Körper	BC	91
Fundament	F&L	124
Euter	UDC	113

Linear

		76	100	124	
Größe	klein				95 groß
Rippenstruktur	flach				98 gewölbt
Körpertiefe	wenig				95 viel
Stärke	schwach				97 stark
Beckenneigung	ansteigend				93 abfallend
Beckenbreite	schmal				87 breit
Hinterbeinwinkelung	steil				104 gewinkelt
Klauenwinkel	flach				95 hoch
Sprunggelenk	derb				114 trocken
Hinterbeinstellung	nach außen				120 parallel
Vorderbeinstellung	nach außen				130 parallel
Bewegung	schlecht				120 gut
Hintereuterhöhe	tief				106 hoch
Zentralband	schwach				105 stark
Strichplatzierung vorn	außen				98 innen
Strichplatzierung hinten	außen				101 innen
Vordereuteraufhängung	lose				114 fest
Euterbalance	hinten tief				104 vorne tief
Eutertiefe	tief				112 hoch
Strichlänge	kurz				101 lang

- Index Niederlande: 420 NVI
- Index Frankreich: 206 ISU
- Index Spanien: 1275 ICO
- Index Polen: 158 PF

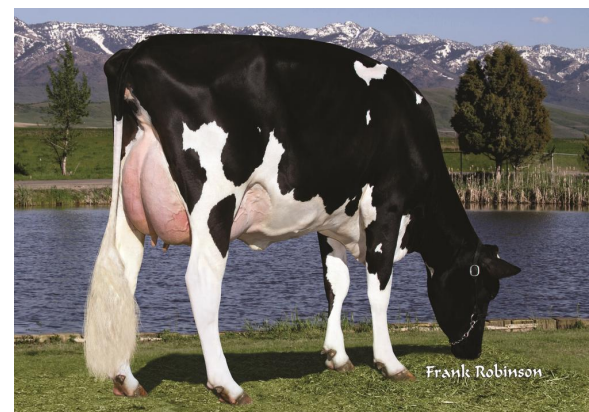
Gesamtzuchtwert 04-2026
RZG 157 RZ€ 2772

Leistung RZM 132

Milch	+1096	Eiweiß %	+0,02
Fett %	+0,45	Eiweiß kg	+40
Fett kg	+96		



Seagull-Bay Miss America EX-91



Ammon Peachey Shauna EX-92

