

Skyliner-Red

NH Evolution Skyliner-Red

HB-Nr. 499196 aAa: 243 Beta Kasein: A1A1 Kappa Kasein: BB Haplotypen: HRR
 NAAB-code: 725HO00003 Reg. Nr. 276000771045121

Pedigree

Sputnik x VG-85 Gywer x VG-85 Styx x VG-85 Pat-Red x VG-85 Hydro x VG-88 Epic x
 Des-Y-Gen Planet Silk EX-90

Funktionalität

Töchterfruchtbarkeit	RZR	DPR	101
Zellzahl	RZS	SCS	124
Nutzungsdauer	RZN	PL	117
Melkbarkeit	RZD	MS	97
Kalbeverlauf direkt	KVd	SCE	116
Kalbeverlauf maternal	RZKm	DCE	109
Body Condition Score	BCS	BCS	90

Gesundheit

Gesundheitsindex	RZGesund	115
Eutergesundheit	RZEuterfit	107
Klauengesundheit	RZKlauen	117
Fruchtbarkeit	RZRepro	106
Stoffwechselstabilität	RZMetabol	103
Mortellaro-Resistenz	DDcontrol	117
Kälberfitness	RZKälberfit	107
Persistenz	RZPersistenz	118

Exterieur

RZE 115

Milchtyp	DC	118
Körper	BC	94
Fundament	F&L	121
Euter	UDC	104

Linear

		76	100	124	
Größe	klein				101 groß
Rippenstruktur	flach				107 gewölbt
Körpertiefe	wenig				93 viel
Stärke	schwach				93 stark
Beckenneigung	ansteigend				102 abfallend
Beckenbreite	schmal				91 breit
Hinterbeinwinkelung	steil				85 gewinkelt
Klauenwinkel	flach				112 hoch
Sprunggelenk	derb				112 trocken
Hinterbeinstellung	nach außen				118 parallel
Vorderbeinstellung	nach außen				101 parallel
Bewegung	schlecht				112 gut
Hintereuterhöhe	tief				103 hoch
Zentralband	schwach				109 stark
Strichplatzierung vorn	außen				111 innen
Strichplatzierung hinten	außen				98 innen
Vordereuteraufhängung	lose				98 fest
Euterbalance	hinten tief				97 vorne tief
Eutertiefe	tief				96 hoch
Strichlänge	kurz				108 lang

- Top-10 RZG rotbunt weltweit
- fast +3000 kg Milch bei sehr guter Gesundheit
- beste Fundamente und Klauengesundheit
- niedrige Zellzahlen bei guter Melkbarkeit

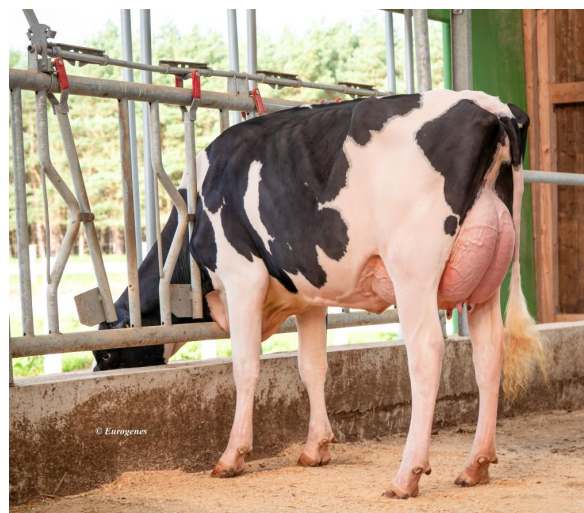
Gesamtzuchtwert 04-2026
 RZG 136 RZ€ 1753

Leistung RZM 129

Milch	+2829	Eiweiß %	-0,32
Fett %	-0,56	Eiweiß kg	+58
Fett kg	+44		



NH Evolution Skyliner-Red



EHL Skyliner Anna

